

# PLANETE BOLINGO

Fiche technique

04/07/2018

---

Durée totale du set  
: **Environ 2 heures**

Directeur artistique :  
**Sanche Parra**

Régie générale et  
son : **Léo Craplet**



## **NOTE D'INTENTION**

---

PLANETE BOLINGO est un groupe de «chanson du monde», aux textes métissés et engagés, aux rythmes chaloupés et aux arrangements qui oscillent entre rock, reggae et latino.

Plus qu'un groupe, c'est une famille qui se produit sur scène pour l'amour de la musique, du voyage et du combat pour un monde plus équitable.

## **ADAPTATION**

---

**L'ensemble de ces dispositions constituent la fiche technique définitive faisant partie intégrante du contrat.**

Ce document est la fiche technique type adaptée à un lieu standard.

Elle pourra être modifiée, selon les lieux, par des précisions et des adaptations, qu'après accord du régisseur général du groupe.

Des adaptations exceptionnelles pour des plateaux plus petits pourront être réalisées, en accord avec le directeur artistique (gérant également la mise en scène).

Une fiche technique complète du lieu devra être envoyée au plus tôt, ainsi que des plans à l'échelle (en pdf, si possible vue de dessus et coupe) du plateau, de la salle, avec les positions des perches, du gradins et des accroches possibles.

---

**CONTACTS**

---

Directeur Artistique : **Sanche Para**  
07 85 61 35 57  
[planetebolingo@gmail.com](mailto:planetebolingo@gmail.com)

---

**MEMBRES DU GROUPE**

---

<b>Sanche Parra</b>	Chant lead / Guitare acoustique
<b>Nina</b>	Chant lead / Clavier
<b>Fabien</b>	Guitare électrique
<b>Simon Jackson</b>	Batterie / Chœurs
<b>N'co</b>	Basse / Chœurs

---

**DISPOSITIF SCENIQUE**

---

**Dimensions minimales plateau :**

Ouverture : 6m

Largeur mur à mur : 8m

Profondeur : 5m

Hauteur sous grill : 4m

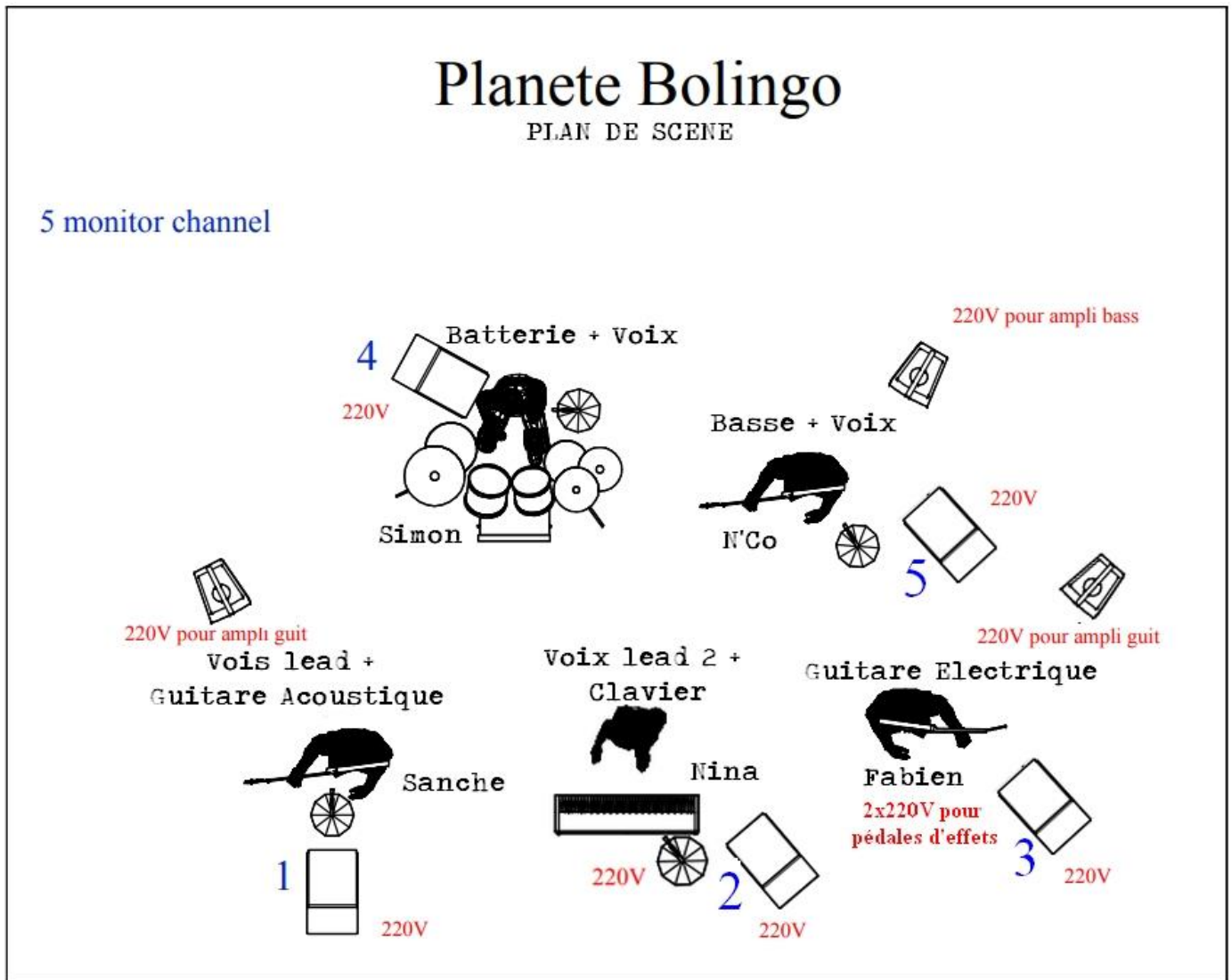
**Généralités :**

Boîte noire à l'italienne (deux couloirs) et fond noir en velours noir non plissé.

**Pré-montage :**

Le montage de la boîte noire doit être effectué avant l'arrivée du groupe.

PLAN DE SCÈNE



**SON**

---

**La régie son sera installée en salle, au centre, à côté de la régie lumière.  
Le son doit être alimenté par une arrivée électrique indépendante de celle de la lumière.**

**Matériel apporté :**

Un Ordinateur  
Une carte son  
1x compresseur Samson S.com plus, 2 channels.

**Matériel demandé :**

**Système de diffusion :**

Façade permettant la diffusion dans le lieu avec Subs indépendant (mono).  
Enceintes de façade 12 pouces, de type Amadeus MPB600 ou équivalent.  
Six retours de scène.

**Régie :**

Console de mixage de 24 entrées mono et 6 sorties auxiliaire minimum, analogique ou numérique (type Yamaha LS9-32 ou M7CL).  
Deux lampes de régie (Litleight) fonctionnelles.  
Barquettes électrique 5 PC 16.

Si la console est analogique nous avons besoin de périphériques externes :

Une reverb plate ou room.  
Un delay avec un « tap tempo ».  
Deux compresseurs.

**Pré-montage :**

La façade doit être installée avant l'arrivée du groupe dans la mesure du possible.

## PLANETE BOLINGO

## Feuille de Patch

Entrées	Instruments	Micros	Insert	Stand
1	Kick	Beta 52	comp	petit
2	Kick	Beta 91	comp	petit
3	Snare Top	SM57	comp/gate	petit
4	Snare Bottom	SM57	comp/gate	petit
5	Hit hat	SM81		petit
6	Tom high	e904	gate	
7	Tom floor	e904	gate	
8	OH Left	SM81/ Km184		grand
9	OH Right	Sm81/ Km184		grand
10	Basse	DI		
11	Guitare ac.	DI		
12	Clavier Left	DI		
13	Clavier Right	DI		
14	Guitare Elec.	E-609/Line out		Petit
15	Chant lead 1	Beta 58	Comp/revb	grand
16	Chant lead 2	Beta 58	Comp/revb	grand
17	Choeurs 1	SM58	Comp/revb	grand
18	Choeurs 2	SM58	comp/revb	grand

Les micros peuvent être remplacés par des équivalents.

**10m de longueur de câble minimum pour les micros chant lead sinon HF main.**

---

**LUMIÈRE**

---

**La régie lumière sera installée en salle, à côté de la régie son.**

**Matériel demandé :**

Un jeu d'orgue à mémoires avec submasters, transfert temporisé (temps de montée, descente), type Liberty ADB.

Une lampe de régie (Litllelite).

14 x PC 1KW

4x F1 (Par 38 Body sur le plan de feu)

6x PAR 64 1KW

2x Bliender 2 ampoules (FC-L et FC-R sur le plan de feu)

6x platines pour les PAR 64 au sol et les 4 F1.

Cette liste correspond à une implantation type. Le nombre et le type de projecteurs sont susceptibles de modifications en fonction de votre lieu et de son équipement.

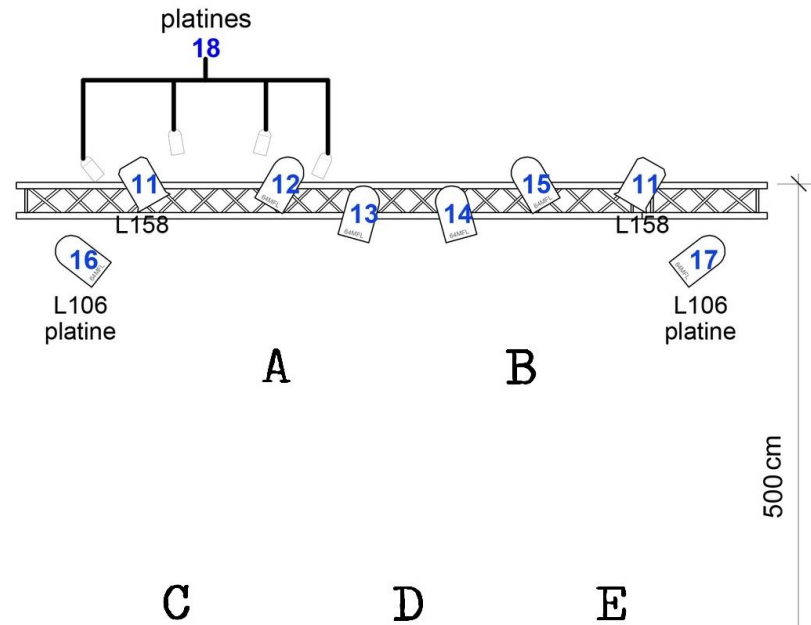
**Consommable à fournir :**

Prévoir un rouleau de gaffeur aluminium.

**Pré-montage :**

L'ensemble des projecteurs devront être installés dans les cintres, câblés et gélatiné avant l'arrivée du groupe.

PLANÈTE BOLINGO



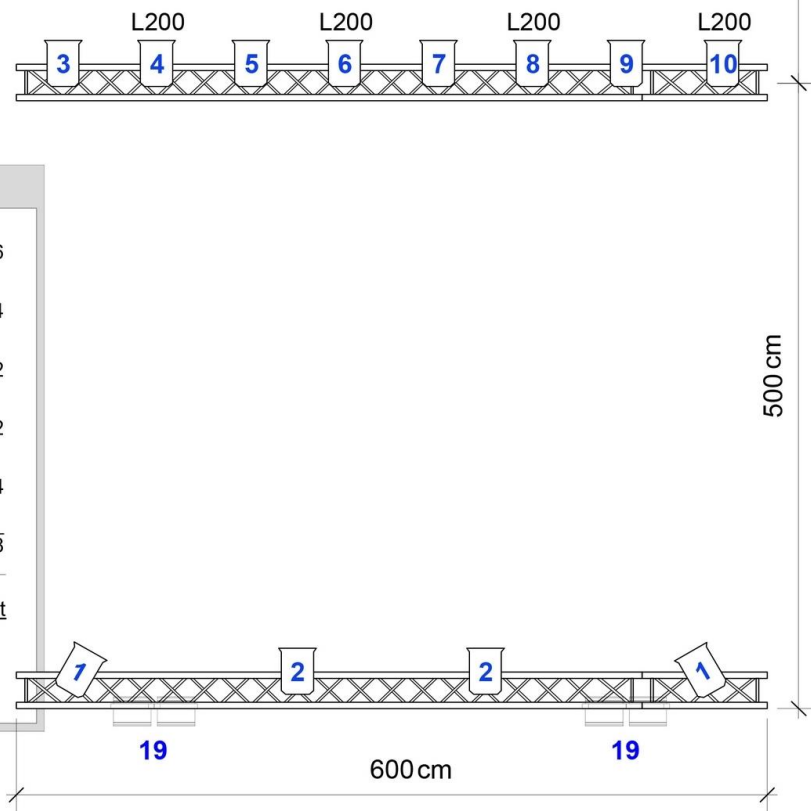
Echelle :  
1/50

**Légende**

	PAR 64 MFL	6
	Robert Juliat 306 HPC	14
	FC-L	2
	FC-R	2
	Par 38 Body	4
<b>Total</b>		<b>28</b>

Color	Size	Count
● L106	254mm	2
● L158	180mm	2
● L200	180mm	4



PLAN DE FEU

**PLANNING DE MONTAGE ET PERSONNEL NECESSAIRE**

Ce planning est indicatif et peut être modifié en fonction des impératifs des lieux ou de tournée du groupe. Toute modification ou tout aménagement des horaires de travail doit se faire avec l'accord du régisseur général.

Merci de nous informer rapidement si le pré-montage lumière et son n'est pas possible avant l'arrivée du groupe.

Pour plusieurs représentations, un planning spécifique sera élaboré.

Notre équipe est composée uniquement d'un régisseur son.

Il est nécessaire de prévoir un régisseur lumière.

Durée		Électricien	Technicien Son	Régisseur Lumière
Arrivée du groupe (5h avant la représentation) Durée env. 0h30	Déchargement			
Durée 1h	Réglages lumière Encodage lumière	1		1
Durée 1h	Back-line + Installation sonore plateau Encodage lumière		1	1
Durée 1h	Balances		1	
Durée 1h30	Repas/Préparation			
Durée 2h	Représentation		1	1
Durée : Env. 1h30	Démontage/charge ment	1	1	

**DEMANDES PARTICULIÈRES**

Prévoir une tour ou une nacelle pour atteindre le grill et effectuer les réglages lumière.

Loges permettant l'accueil de cinq personnes.

6 repas dont 1 végétarien.

6 bouteilles d'eau - 12 bières - 1 bouteille de jus de fruit - 1 bouteille de vin rouge.